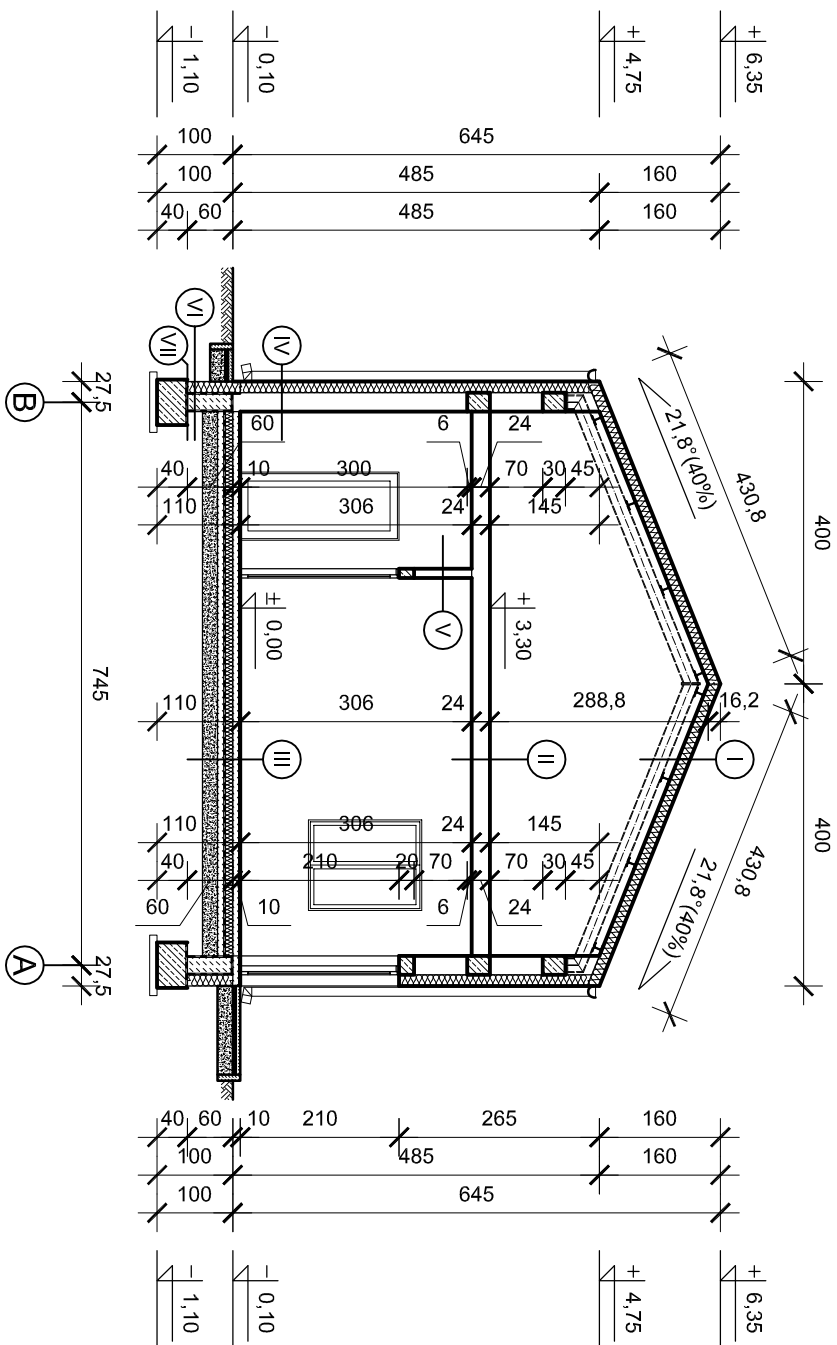



## PRZEKRÓJ B-B

# SKALA

1:100

I	plyta warstwowa 15 cm
	platek dachowa HEA 120
II	dzwigar HEA 200
	słup Teriva 24 cm
III	tylnik cementowo-wapenny
	posadzka
	wylewka cementowa 8 cm
	styropian 10 cm
	folia PCW
	beton 10 cm
IV	warstwa ubitego piasku 20 cm
	tylnik cienkowarstwowy akrylowy
	styropian 20 cm
	pusztek ceramiczny 25 cm
	tylnik cementowo-wapenny
	tylnik cementowo-wapenny
V	pusztek ceramiczny 12 cm
	tylnik cementowo-wapenny
VI	polistyren ekstrudowany 15 cm
	izolacja przeciwwilgociowa
	ściana betonowa 25 cm
	izolacja przeciwwilgociowa
VII	2 x papa na lepiku



 <p><b>PRACOWNIA PROJEKTOWA</b> mgr inż. DANUTA PAZDRID</p>		<p><b>PRAWA AUTORSKIE ZASTRZEŻONE</b></p> <p>DOKONYWANIE ZMIAN, POPRAWEK, SKRĘŚLENIE, ITP, ORAZ KOPIOWANIE I ROZPOWISZCZANIE BEZ ZGODY PRACOWNI PROJEKTOWEJ JEST NIEDOZWOLONE</p>	
<p><b>JEDNOSTKA PROJEKTOWA:</b></p>	<p>Pracownia Projektowa mgr inż. Danuta Pazdrid ul. Żeromskiego 19 39-300 Mielec</p>	<p><b>BRANŻA:</b></p>	<p>Architektoniczna</p>
<p><b>INWESTOR:</b></p>	<p>Gmina Niviska 36-147 Niviska 430</p>	<p><b>SKALA:</b></p>	<p>1:100</p>
<p><b>NAZWA INWESTYCJI:</b></p>	<p>Budowa budynku magazynu nowego ochrony ludności i obrony cywilnej</p>	<p><b>ADRES INWESTYCJI:</b></p>	<p>Przyłęk gmina Niviska, część działek nr ewid.: 738/3 i 738/12, Obręb 4 Przyłęk, jednostka ewidencyjna: 180604_2 gmina Niviska</p>
<p><b>PRZEDMIOT RYSUNKU:</b></p>	<p>PRZEMIOT RYSUNKU:</p>	<p><b>NR RYSUNKU:</b></p>	<p></p>
<p><b>Przełot B-B</b></p>	<p><b>OPRACOWANIE:</b></p>	<p><b>UPR. NR:</b></p>	<p><b>DATA:</b></p>
<p>Witold Zych</p>	<p>UPR. NR:</p>	<p>grudzień 2025 rok</p>	<p><b>PODPIS:</b></p>
<p><b>PROJEKTANT:</b></p>	<p><b>UPR. NR:</b></p>	<p><b>DATA:</b></p>	<p><b>PODPIS:</b></p>
<p>mgr inż. arch. Ewa Sagan</p>	<p>2/PKOKKI 2020</p>	<p>grudzień 2025 rok</p>	<p></p>
<p>Uprawnienia budowlane do projektowania i kierowania robotami budowlanymi</p>	<p></p>	<p></p>	<p></p>
<p>Bez ograniczeń w specjalności architektonicznej</p>	<p></p>	<p></p>	<p></p>